

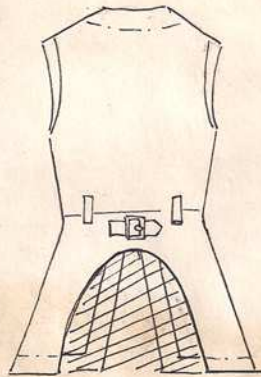
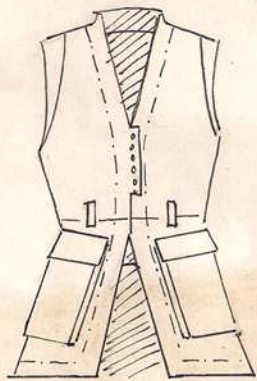
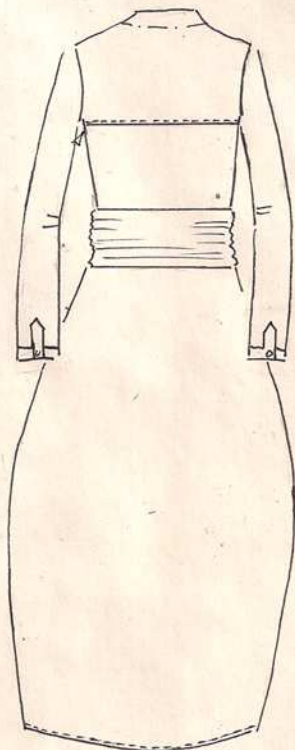
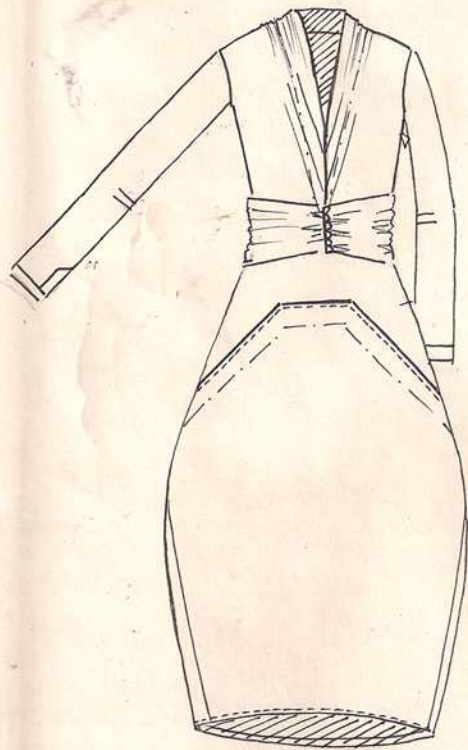
اسما





... Deja que te cuente una historia
... una historia muy especial...





50% lino
50% algodón

50% lino
50% algodón

100% lino encerado

Sencillo conjunto formado por vestido y chaleco, ambos de lino.

El vestido con manga ~~camisera~~, tiene escote en pico y pliegues en el centro delantero que van a acabar al frunce del hombro-escote.

La maxi falda está cortada al bias para lograr mayor vuelo. La decoran unos falsos bolsillos, que sin embargo sí que ahuecan. Le acompaña un fajín fruncido en el centro y abrochado mediante botones forrados del mismo tejido.

El vestido se abrocha con cremallera invisible en el costado.

El chaleco de inspiración safari lleva un corte trasero que deja ver el vestido. Corte en la cintura y tirillas para incorporar cinturón.

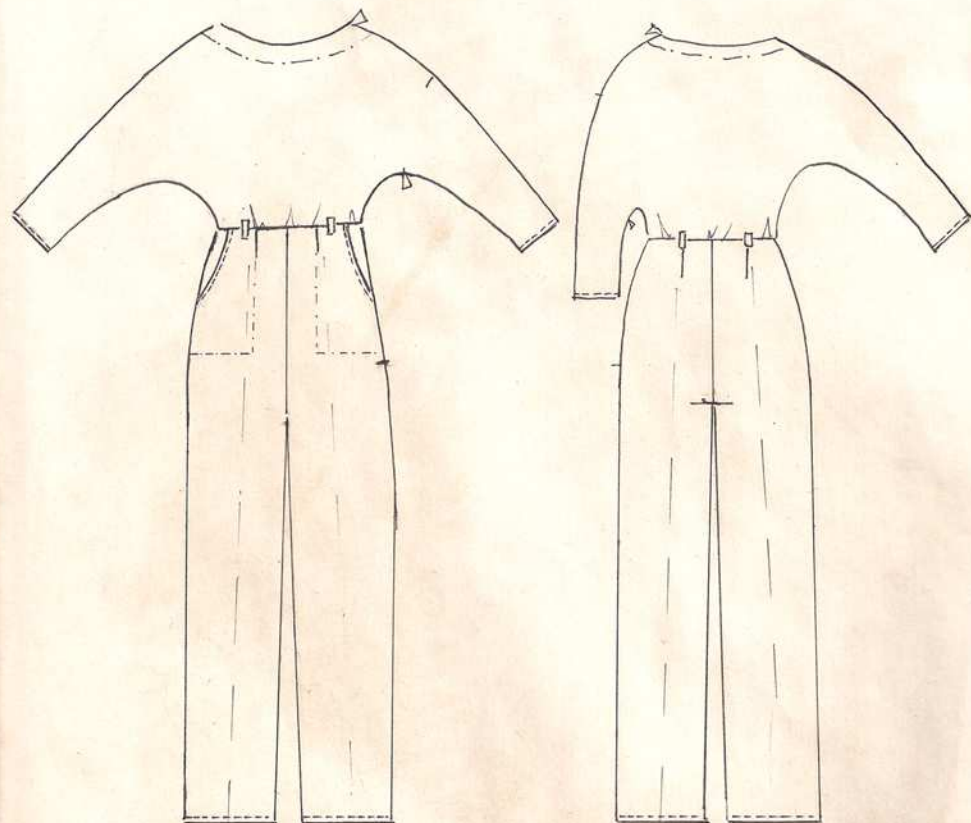
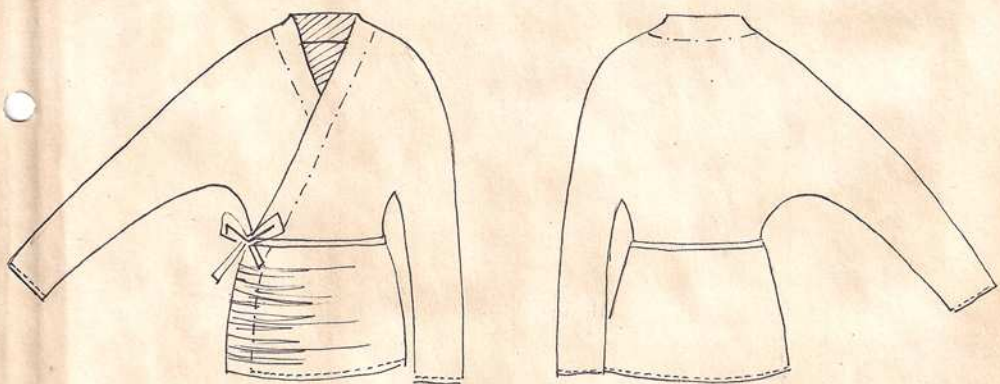
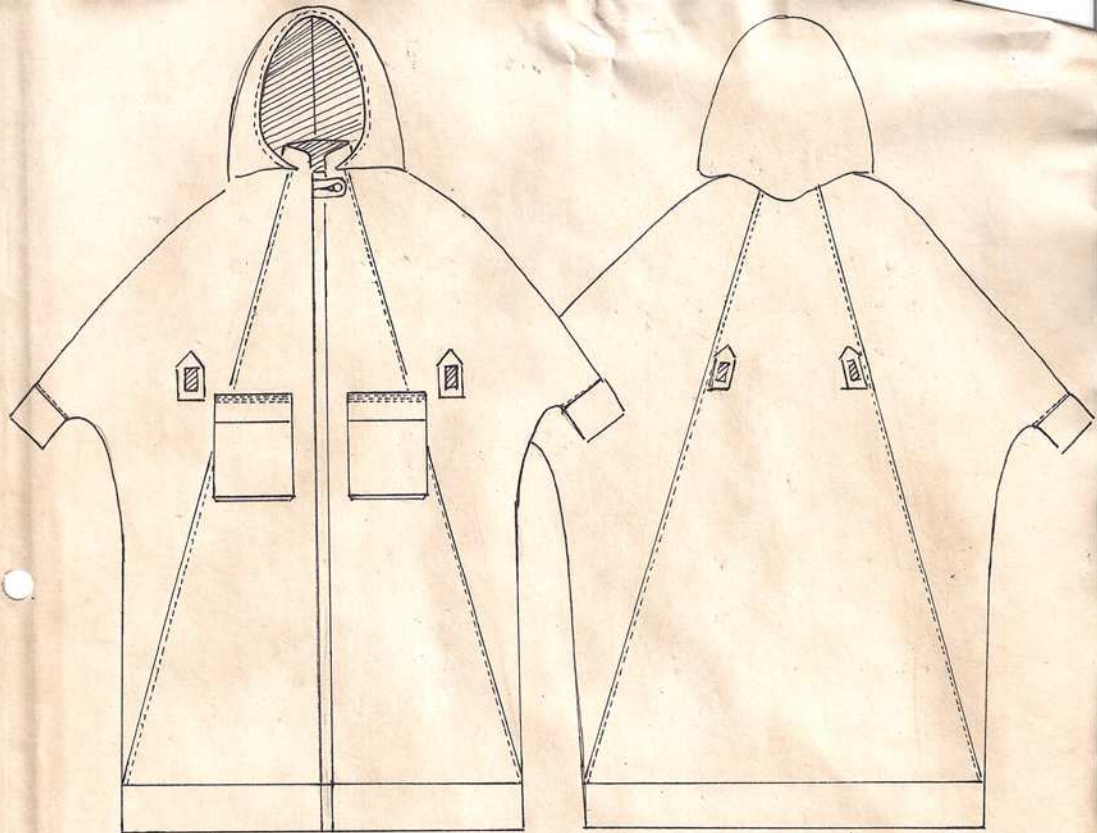


Conjunto de tres piezas formado por una capa, una chaqueta cruzada y un mono de terciopelo.

De inspiración asiática, tanto el mono como la chaqueta corta tienen manga japonesa. La chaqueta se solapa una parte sobre la otra atándola mediante un lazo; corte en la cintura y drapeado en el costado. El mono es sencillo, en corte a la cintura y bolsillo sastrero. Se ata mediante cremalleras invisibles en el costado y hombro.

La pieza más especial es la gabardina capa; una prenda muy funcional. Es reversible con capucha desmontable y mas travillas para poder incorporar un cinturón. Los grandes bolsillos plastones le acaban de dar el toque militar.





100% lino encerado

100% acrílico



98% algodón
2% spandex

100% viscosa







lookbook





... Si no haces tus sueños realidad
Fantasia dejara de existir ...

por Ana González